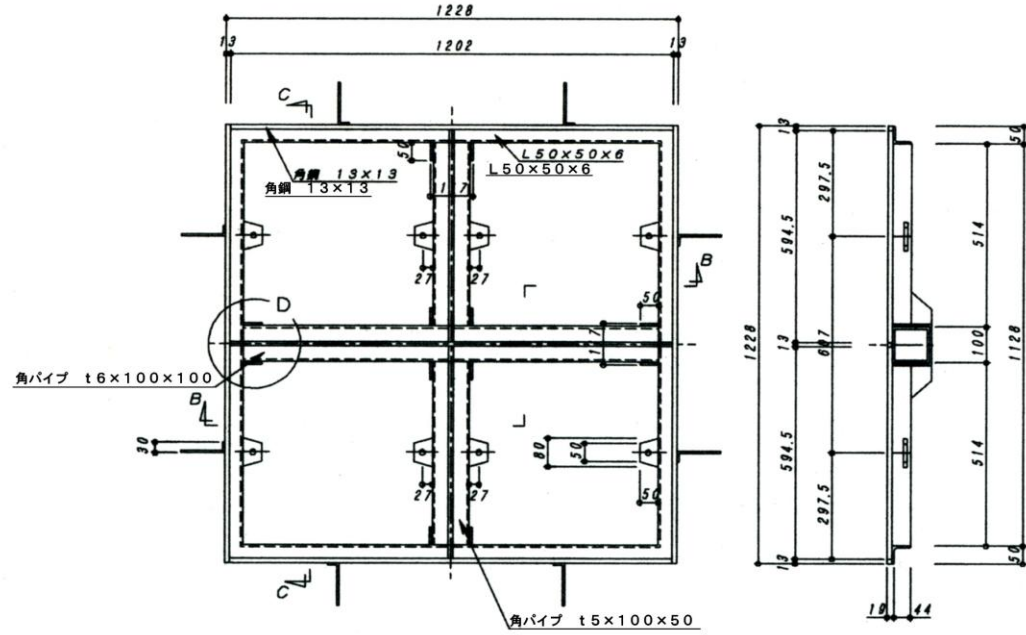
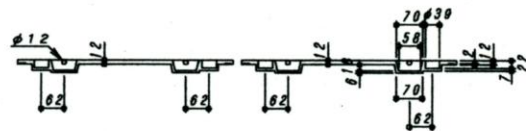


蓋 (注1) 蓋裏面にはロット番号及び材質を鐫出する



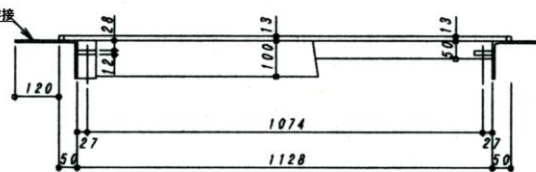
枠

C-C断面図

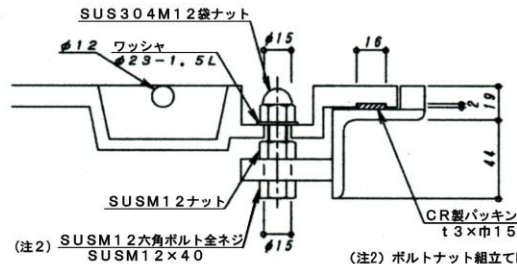


A-A断面図

φ6×150L アンカー 現場折り曲げ溶接

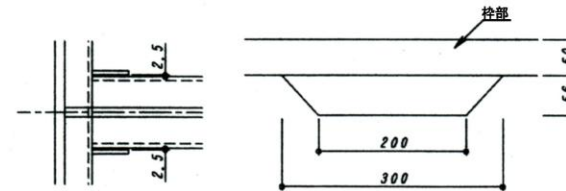


B-B断面図



固定部詳細

(注2) ボルトナット組立て時に緩み防止剤を塗布してボルトとナットを緩み無き様に締め付け「緩み難い」状態で組み立ての事。  
ボルトとナットの組み付け後に焼付き防止剤をボルト側に塗布し、袋ナットの「食い付き」を防止させる。



D部詳細

<p>鋳鉄角蓋 1145×1145(T-6)</p> <p>枠は亜鉛ドブ漬け</p> <p>蓋は粉体塗装(エポキシ系塗料)</p> <p>株式会社慶和製作所</p>
--

※パッキンはクロロブレンゴム・溶接は両面溶接